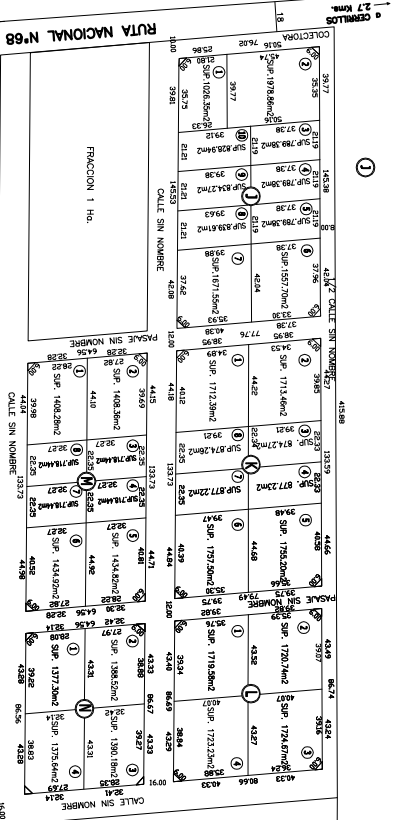
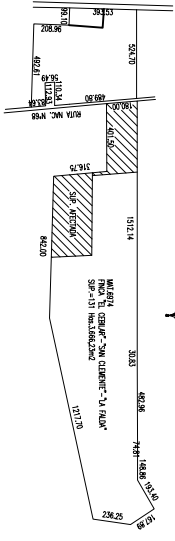


# LOTEO MIRAFLORES 1



MAT.4005

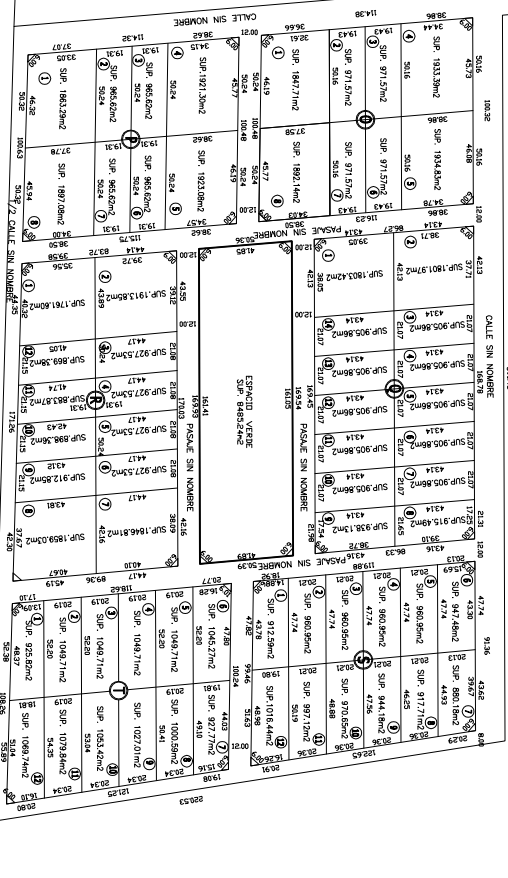
CROQUIS S/ TITULO Y DE AFECTACION  
( SIN ESCALA )



ESCALA 1:2.000



FINCA "EL CEBILAR" - "SAN CLEMENTE" - "LA FALDA"  
R.M.TE. MAT. ....



**BALANCE DE SUPERFICIES**

SUP S/M PARCELAS	18.397,75 m <sup>2</sup> /o
SUP S/M FRACCION	10.000,24 m <sup>2</sup> /o
SUP S/M ESP. VERDE	8.485,24 m <sup>2</sup> /o
SUP S/M CALLES	52.277,86 m <sup>2</sup>
SUP S/M OCHAVAS	432,00 m <sup>2</sup>
SUP - TOTAL LOTE	189.592,85 m <sup>2</sup>

NOTA: LAS PARCELAS DEL LOTEO TENDRAN LOS SERVICIOS DE AGUA, LUZ, GAS

- REFERENCIAS**
- LIMITE DE MEDICION
  - ESQUINERO
  - \*—\*—\* ALAMBRODO EXISTENTE

CONSULTORIA DE ADMINISTRACION, GEOMETRIA Y GEODESIA	
ING. D. LUIS ALVARO SANCHEZ Y ASOC.	
ASESORIA TECNICA: 0987-81985-1949885-498 8478	
COMPROBADO:	MDAY
TRABAJOS:	ANTEPROYECTO DE LOTEO
FECHA:	ENE/11
ZONA:	LOTEO MIRAFLORES 2 - CERRILLOS
ESCALA:	MAT.6974
FECHA:	1/1790